



Studeren in het buitenland

Psychologie
Erline Rood
Onderwijsmanager



Vorbereiding



- Begin al in je eerste jaar!
- Wees assertief
- Maak een planning

www.wilweg.nl (initiatief van NUFFIC)

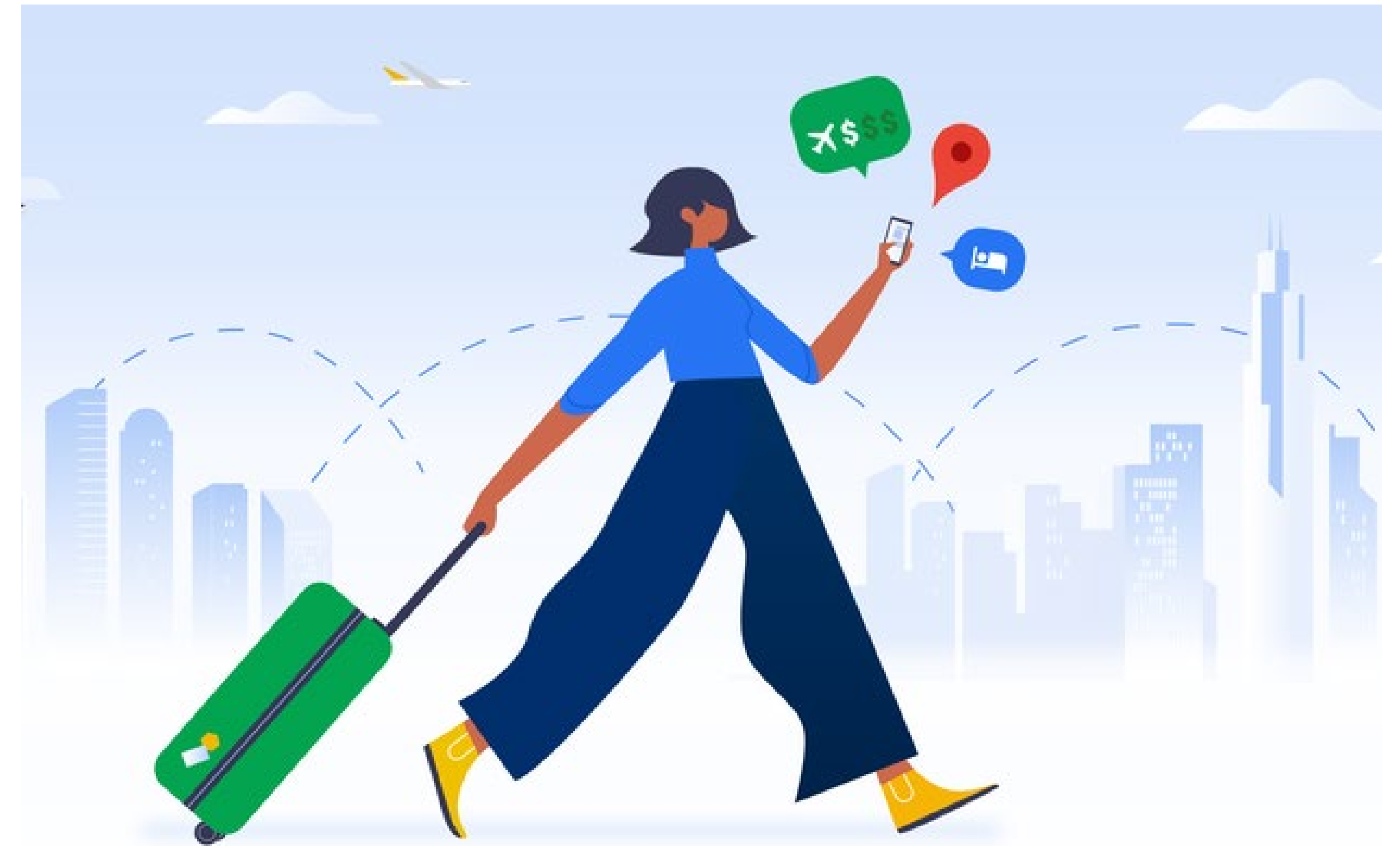
www.nuffic.nl

Nederlandse organisatie voor internationale samenwerking in het hoger onderwijs

students.uu.nl/fsw/psychologie

→ contact → STIP

→ contact → international office



Waar kan ik naar toe?



Psychologie heeft contracten met:

- Universiteit Gent
- Katholieke universiteit Leuven
- Universiteit Potsdam
- University of Jyväskylä
- Université Paul Valéry Montpellier III
- University of Limerick
- Università Cattolica del Sacro Cuore
– Milaan
- University of Bergen
- University of Tromsø
- University of Groningen
- Universidad Autónoma de Madrid
- Universidad Autónoma de Madrid
- University of Salamanca
- Universitat de València
- Istanbul Bilgi University
- Bogazici University – Istanbul
- Yasar University
- University of Aberystwyth
- Queens University of Belfast
- University College London
- University of East Anglia
- University of Southampton
- University of Bern

...Of kies een van de vele andere bestemmingen

Waar gaan Psychologen heen?



Bijvoorbeeld uitwisseling naar o.a.:

- Universiteit Gent
- University of Jyväskylä
- University of Limerick
- Universidad Cattolica del Sacro Cuore
- University of Tromsø
- Queen's University Belfast
- Aberystwyth University
- University of Sydney
- University of Tartu
- University of Guadalajara



Profileringsruimte

- Derde jaar
- Nadruk op cursorisch onderwijs
- Per specialisatie (beetje) verschillend
- Contact opnemen met de tutor/studieadviseur en International office



Zie students.uu.nl/fsw/psychologie

- *Afhankelijk van de specialisatie in 1e of 2e semester*
- Hangt samen met een eventuele master waarop je je wilt voorbereiden
 - CP en NP → Ga liefst in semester 1 (Bacheloronderzoek in sem 2)
 - CCAP → Ga liefst in semester 2 (Bacheloronderzoek in sem 1)
 - SHOP / ACP → kan allebei (SHOP Health-track, sem 2 handig)
- Gebruik je verstand, tutor en studieadviseur

Voorwaarden:

- Voldoen aan dezelfde eindtermen, zelfde eindproduct
- Ruim voor aanvang toestemming van bacheloronderzoek- coördinator
- Voldoende kunnen onderbouwen dat het verblijf in het buitenland haalbaar is (ivm uitloop e.d.)
- Zelf een plek regelen
- Interne begeleider, goedkeuring project/onderzoeksvoorstel



Regelen:

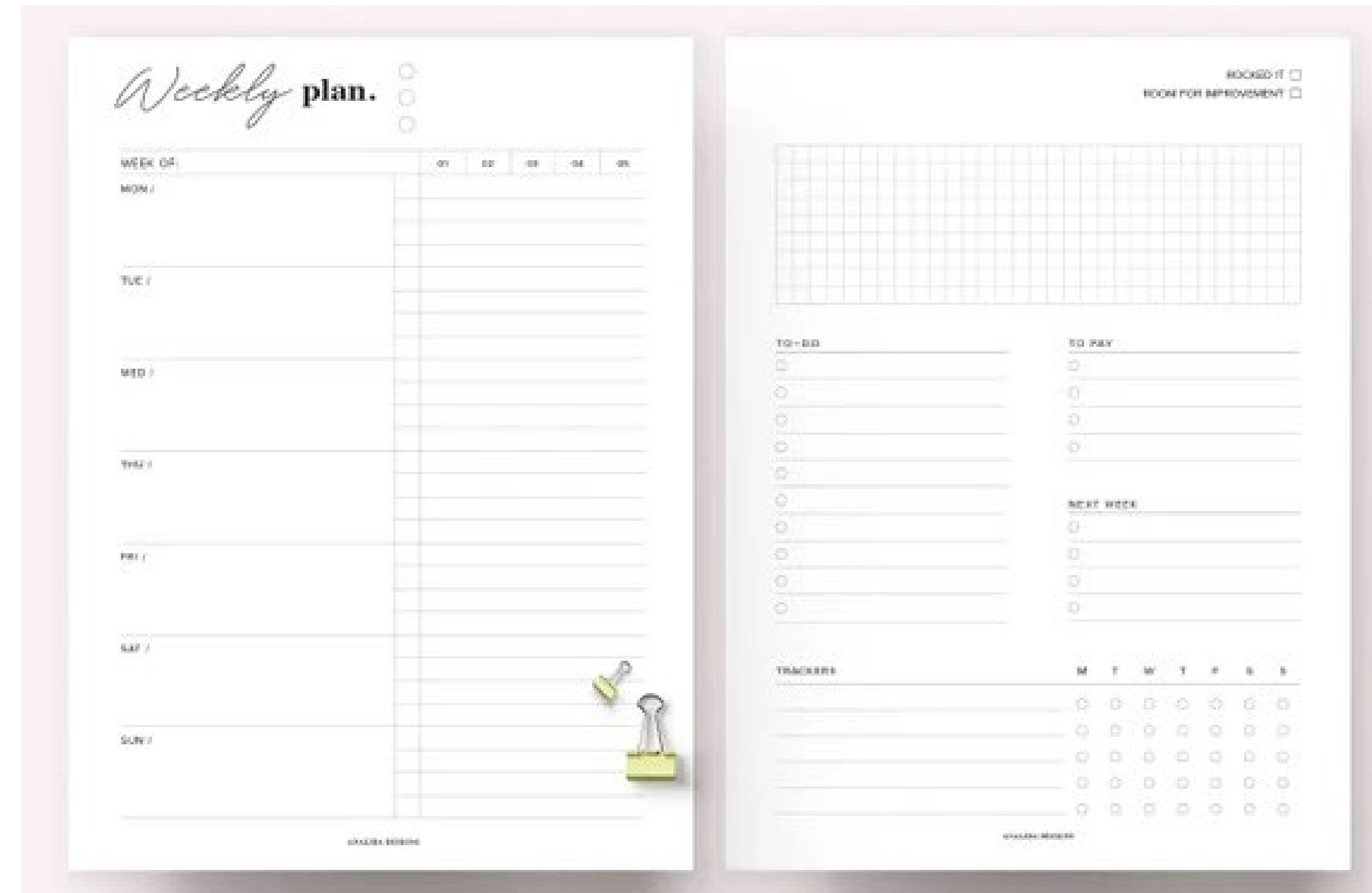
- Blijf alert op wat mogelijk is
- Melden bij International Office en tutor
- Plannen studie
- Financiën, taalvoorbereiding



Masterfase *stage en/of thesis*



- Goede contacten binnen de afdelingen
- Toestemming van de mastercoördinator
- Maak een goede planning
- Neem bij de start van je master meteen contact op met de mastercoördinator en International Office



Take home message:



- Begin op tijd met plannen
- Overleg met je tutor / studieadviseur / international office / ...
- Praat met andere studenten
- Bekijk alle info op de verschillende webpagina's
- Check evt of programma's, cursussen, onderdelen mee kunnen tellen in o.a. je profileringsruimte
- *Ga (als het mogelijk is) !*

